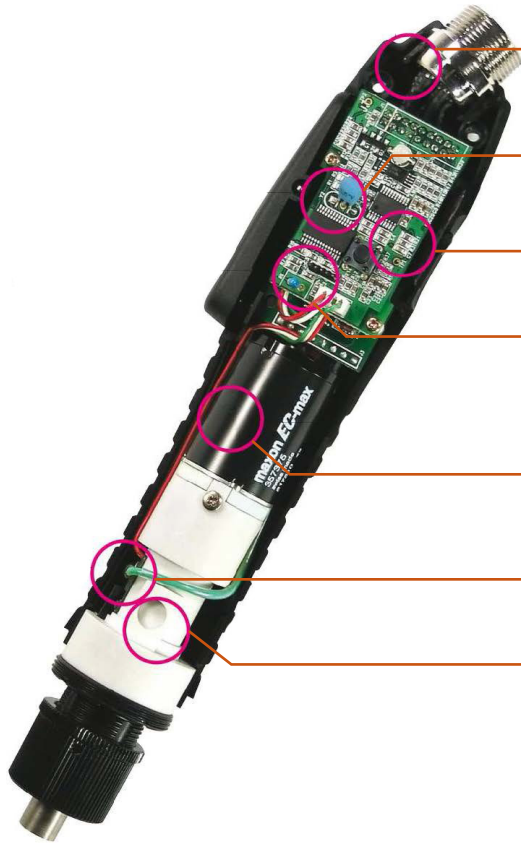


DOGA SCREWDRIVERS

DC CONTROLLED

High-quality and cost-effective spring clutch screwdrivers include, depending on the model version, features such as digital speed control, soft start functionality, brushless motor, overheat protection, and remote control.

- Ergonomically designed handle
- Low noise level below 70 dB(A) and vibration below 2.5 m/s²
- Does not overheat even under heavy usage
- Wide range of accessories



ESD protected



Built-in control circuit and speed management

Start and reverse function with maintenance-free sensors

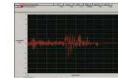
Overload and overheat protection

Brushless motor for high usage rates



Precision clutch for torque control

Dampened clutch (GTX models)



CONTROL UNITS FOR USE WITH DOGA SCREWDRIVERS

Item	Model	Compatibility
P100001	DOGA XS-40D -controller	GX, GX-G, GX...FS/GX-H series
P100059	DOGA XS-40D FA -controller	GXA, GXA-G, GXA-H series
P100050	DOGA XS-35D -controller	GX BT series
P100927	DOGA XT-30D-V2 -controller	GA series
P100106	DOGA XS-38D V4.3 -controller	DO, GA series
P100043	DOGA XT-35D -controller	GY, GY-G, PGY, PGY-G series
P100256	DOGA Scout II -controller	XS-38D, XS-38D FA, XS-40D, XS-35D, XT-35D



XS-40D / XS-40D FA



XS-35D



XS-38D



XT-30D



XT-35D

Model	Torque range Nm	Free speed rpm	Start	Drive	Weight kg	Item
Micro Torque series - GX (digital speed control and soft stop)						
GX 035 ESD	0,02 - 0,34	300 - 1 100	lever	Halfmoon 4 mm	0,24	P100446
GX 035 Mni Angle	0,4 - 0,6	15 - 55	lever	Bits	0,36	P215436
GX 045 ESD	0,04 - 0,45	300 - 700	lever	Halfmoon 4 mm	0,24	P100270
Standard series - GX (digital speed control and soft start)						
GX 80 ESD V2	0,09 - 0,8	450 - 1 000	lever	1/4" QC	0,43	P100044
GX 80 P ESD V2	0,09 - 0,8	450 - 1 000	push-to-start	1/4" QC	0,43	P100241
GX 120 ESD V2	0,2 - 1,2	300 - 700	lever	1/4" QC	0,43	P100010
GX 120 P ESD V2	0,2 - 1,2	300 - 700	push-to-start	1/4" QC	0,43	P100105
GX 150 ESD-H	0,3 - 1,47	800 - 1 700	lever	1/4" QC	0,60	P100098
GX 150 P ESD-H	0,3 - 1,47	800 - 1 700	push-to-start	1/4" QC	0,60	P100083
GX 220 ESD-H	0,6 - 2,15	600 - 1 200	lever	1/4" QC	0,60	P100016
GX 220 P ESD-H	0,6 - 2,15	600 - 1 200	push-to-start	1/4" QC	0,60	P100025
GX 450 ESD-H	1 - 4,41	300 - 600	lever	1/4" QC	0,62	P100011
GX 450 P ESD-H	1 - 4,41	300 - 600	push-to-start	1/4" QC	0,62	P100023
Soft stop series - GXS (soft stop)						
GXS 80 ESD V2	0,09 - 0,8	450 - 1 000	lever	1/4" QC	0,43	P101709
GXS 120 ESD V2	0,2 - 1,2	300 - 700	lever	1/4" QC	0,43	P100553
GXS 150 ESD-H	0,3 - 1,47	800 - 1 700	lever	1/4" QC	0,6	P102475
GXS 220 ESD-H	0,6 - 2,15	600 - 1 200	lever	1/4" QC	0,6	P101405
Timer & autoreverse series - GXT (angle and timer functionality)						
GXT 80 ESD V2	0,09 - 0,8	450 - 1 000	lever	1/4" QC	0,43	P103202
GXT 120 ESD V2	0,2 - 1,2	300 - 700	lever	1/4" QC	0,43	P100367
GXT 150 ESD-H	0,3 - 1,47	800 - 1 700	lever	1/4" QC	0,60	P103529
GXT 220 ESD-H	0,6 - 2,15	600 - 1 200	lever	1/4" QC	0,60	P100968
GXT 450 ESD-H	1 - 4,41	300 - 600	lever	1/4" QC	0,62	P100450
Fixture spindles series - GXA (remote control)						
GXA 035 ESD V2	0,03 - 0,35	300 - 1 100	external	Halfmoon 4 mm	0,45	P104972
GXA 045 ESD V2	0,04 - 0,45	300 - 700	external	Halfmoon 4 mm	0,45	P167806
GXA 080 ESD V2	0,1 - 0,8	450 - 1 000	external	1/4" QC	0,45	P103207
GXA 120 ESD V2	0,2 - 1,2	300 - 700	external	1/4" QC	0,45	P101624
GXA 150-H	0,3 - 1,47	800 - 1 700	external	1/4" QC	0,72	P102506
GXA 150P-H	0,3 - 1,47	800 - 1 700	push-to-start	1/4" QC	0,72	P109082
GXA 220-H	0,6 - 2,15	600 - 1 200	external	1/4" QC	0,72	P101535
GXA 220P-H	0,6 - 2,15	600 - 1 200	push-to-start	1/4" QC	0,72	P104971
GXA 450-H	1 - 4,41	300 - 600	external	1/4" QC	0,74	P100787
GXA 450P-H	1 - 4,41	300 - 600	push-to-start	1/4" QC	0,74	P102923
GX BT series						
GX 35 BT ESD-G	1 - 3,4	700 - 1 500	lever	1/4" QC	0,92	P101533
GX 50 BT ESD-G	2 - 4,9	600 - 1 050	lever	1/4" QC	0,92	P101024
GX 100 BT ESD-G	4 - 9,8	150 - 550	lever	1/4" QC	0,92	P100049
GX SF series						
GX 60 FS ESD	0,1 - 0,6	1 550	lever	1/4" QC	0,44	P109110
GX 60 FSP ESD	0,1 - 0,6	1 550	push-to-start	1/4" QC	0,44	P107077
GX 80 FS ESD	0,2 - 0,8	1 250	lever	1/4" QC	0,44	P103190
GX 80 FSP ESD	0,2 - 0,8	1 250	push-to-start	1/4" QC	0,44	P104980
GX 120 FS ESD	0,3 - 1,2	1 000	lever	1/4" QC	0,44	P100936
GX 120 FSP ESD	0,3 - 1,2	1 000	push-to-start	1/4" QC	0,44	P102302
GX 180 FS ESD	0,4 - 1,8	700	lever	1/4" QC	0,44	P100242
GX 180 FSP ESD	0,4 - 1,8	700	push-to-start	1/4" QC	0,44	P101230
GXD series (no controller needed)						
GXD 180	0,4 - 1,75	1 400	lever	1/4" QC	0,97	P205299
GXD 180P	0,4 - 1,75	1 400	push-to-start	1/4" QC	0,97	P205300
GXD 250	0,7 - 2,45	1 100	lever	1/4" QC	0,97	P205301
GXD 250P	0,7 - 2,45	1 100	push-to-start	1/4" QC	0,97	P205302
GXD 350	1,1 - 3,45	790	lever	1/4" QC	0,97	P218399
GXD 350P	1,1 - 3,45	790	push-to-start	1/4" QC	0,97	P218402



GX



GX



GXS



GXT



GXA



GX BT



GX... FS



GXD

GY SERIES

Model	Torque range Nm	Free speed rpm	Start	Drive	Weight kg	Item
Straight model						
GY 35 ESD-G	1 - 3,4	500 - 1 500	lever	1/4" QC	0,8	P101804
GY 35 P ESD-G	1 - 3,4	500 - 1 500	push-to-start	1/4" QC	0,8	P101708
GY 50 ESD-G	2 - 4,9	400 - 1 100	lever	1/4" QC	0,8	P101285
GY 50 P ESD-G	2 - 4,9	400 - 1 100	push-to-start	1/4" QC	0,8	P102490
GY 100 ESD-G	4 - 9,8	250 - 500	lever	1/4" QC	0,85	P100320
GYA 35 ESD-G V2	1 - 3,4	500 - 1 500	external	1/4" QC	0,95	P102320
GYA 50 ESD-G V2	2 - 4,9	400 - 1 100	external	1/4" QC	0,95	P102492
GYA 100 ESD-G V2	4 - 9,8	250 - 500	external	1/4" QC	0,95	P100489
Pistol models						
PGY 35 ESD-G	1 - 3,4	500 - 1 500	lever	1/4" QC	0,9	P101621
PGY 35 ESD-G Top Exit	1 - 3,4	500 - 1 500	lever	1/4" QC	0,9	P101800
PGY 50 ESD-G	2 - 4,9	400 - 1 100	lever	1/4" QC	0,9	P102025
PGY 50 ESD-G Top Exit	2 - 4,9	400 - 1 100	lever	1/4" QC	0,9	P101627
PGY 100 ESD-G	4 - 9,8	250 - 500	lever	1/4" QC	0,95	P102683
PGY 100 ESD-G Top Exit	4 - 9,8	250 - 500	lever	1/4" QC	0,95	P104377



GY50P ESD-G



PGY

DO SERIES

Model	Torque range Nm	Free speed rpm	Start	Drive	Weight kg	Item
DO 250 ESD	0,2 - 2,45	630 / 1 050	lever	1/4" QC	0,72	P101465
DO 250 P ESD	0,2 - 2,45	630 / 1 050	push-to-start	1/4" QC	0,72	P102698
DO 350 ESD	0,2 - 3,43	460 / 750	lever	1/4" QC	0,72	P101184
DO 350 P ESD	0,2 - 3,43	460 / 750	push-to-start	1/4" QC	0,72	P103182
DO 450 ESD	0,3 - 4,41	330 / 550	lever	1/4" QC	0,72	P100817
DO 450 P ESD	0,3 - 4,41	330 / 550	push-to-start	1/4" QC	0,72	P101788



DO 450

GA SERIES

Model	Torque range Nm	Free speed rpm	Start	Drive	Weight kg	Item
GA 150 ESD	0,08 - 0,78	700 / 1 000	lever	1/4" QC	0,31	P102902
GA 150 P ESD	0,08 - 0,78	700 / 1 000	push-to-start	1/4" QC	0,31	P105867
GA 180 ESD	0,1 - 1,18	450 / 700	lever	1/4" QC	0,31	P100350
GA 180 P ESD	0,1 - 1,18	450 / 700	push-to-start	1/4" QC	0,31	P102021



GA-150 P

ACCESSORIES

TORQUE RING COVER

Item	Compatibility
P100006	30 V GX
P100422	40 V GX-G, GXD
P100002	40 V GX-H
P100611	GX035-045
P100037	GX BT, GY, PGY, GX BT-G, GY-G, PGY-G
P100255	GX FS
P100850	GA
P100707	DO



ANGLE HEADS

Item	Description	Compatibility
P103200	Angle head 1/4" SQ	GX 30 V*
P108981	Angle head 1/4" SQ	GX 150 / 220 ESD-G
P103863	Angle head 1/4" SQ	GX 450 ESD-G
P102676	Angle head 1/4" SQ	GX 150 / 220 -H
P102159	Angle head 1/4" SQ	GX 450-H
P107190	Angle head 1/4" QC / E6,3	GY-G
P104933	Angle head 1/4" QC / E6,3	GY BT-G
P100192	Angle head 1/4" QC / C6,3	GX 30 V*
P103175	Angle head 1/4" QC / C6,3	GX 150 / 220 ESD-G
P107189	Angle head 1/4" QC / C6,3	GX 450 ESD-G
P101126	Angle head 1/4" QC / C6,3	GX 150 / 220-H
P101286	Angle head 1/4" QC / C6,3	GX 450-H
P100230	Mounting of angle head	GX



*) Except GX 035, GX 045, GX FS

INTERFACES

Item	Compatibility
P100683	U-3B PLC
P101228	XS-40D



CARBON BRUSH

Item	Compatibility
P109069	GA
P105002	DO



BRUSH CAP

Item	Compatibility
P109065	GA / DO



CABLES

Item	Description	Compatibility
P100079	3 m	GX
P100268	5 m	GX, GA, DO
P101700	10 m	GX
P100067	Spiral 3,5 m	GX, GA, DO
P100486	Reinforced 3 m	GX
P102001	3 m	GY, PGY
P101127	5m	GY, PGY
P113333	GX extension connector	GX



MOUNTING RING FOR REACTION ARM

Item	Outside Ø (mm)	Compatibility
From the top		
P100263	48	GX 30 V*
P100217	50	GX 40 V / GX-G / GX-H
P101893	52	GX BT
P109107	50	GX FS
P102915	52	GY
From below		
P100895		GX 30 V*
P113552		GA
P113558		DO



*) Except GX 035, GX 045, GX FS

PISTOL GRIP

Item	Compatibility
P100459	GX 30 V*
P100104	GX 40 V / GX-G / GX-H
P113298	GX BT
P105012	DO



*) Except GX 035, GX 045, GX FS

KEY FOR LOCKING THE ADJUSTMENT BUTTONS

Item	Description
P103201	Locking key



HOLSTER

Item	Description
P100140	Holster

