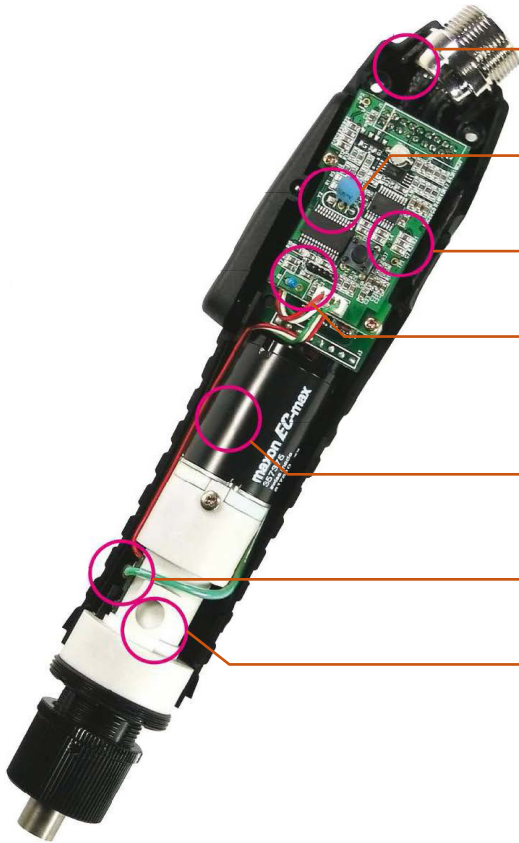


DOGA-RUUVINVÄÄNTIMET KYTKINOHJATUT

Laadukkaat ja kustannustehokkaat jousikytkinmalliset ruuvinvääntimet sisältävät mallin versiosta riippuen digitaalisen nopeudensäädön, soft start -ominaisuuden, hiiliharjattoman moottorin, ylikäynnemissuojauksen ja etäohjauksen.

- Ergonomisesti suunniteltu kahva
- Matala äänitaso alle 70 dB(A) ja värinä alle 2,5 m/s²
- Ei lämpene suurillakaan käyttömäärillä
- Laaja valikoima lisävarusteita



ESD-suojattu



sisäänrakennettu ohjauspiiri ja nopeuden hallinta

käynnistys ja suunnanvaihto huoltovapailta sensoreilla

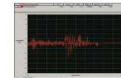
ylikuormituksen ja ylikäynnemisen suojaus

hiiliharjaton moottori suuriin käyttömääriin



tarkkuuskytkin momentille

vaimennettu kytkin (GTX-mallit)



OHJAYSIKSIKÖT KÄYTETTÄVÄKSI YHDESSÄ DOGA-RUUVINVÄÄNTIMIEN KANSSA:

Nimike	Malli	Yhteensopivuus
P100001	DOGA XS-40D -ohjaysyksikkö	GX, GX-G, GX...FS/GX-H sarjat
P100059	DOGA XS-40D FA -ohjaysyksikkö	GXA, GXA-G, GXA-H sarjat
P100050	DOGA XS-35D -ohjaysyksikkö	GX BT sarja
P100927	DOGA XT-30D-V2 -ohjaysyksikkö	GA sarja
P100106	DOGA XS-38D V4.3 -ohjaysyksikkö	DO, GA sarjat
P100043	DOGA XT-35D -ohjaysyksikkö	GY, GY-G, PGY, PGY-G sarjat
P100256	DOGA Scout II -ohjaysyksikkö	XS-38D, XS-38D FA, XS-40D, XS-35D, XT-35D



XS-40D / XS-40D FA



XS-35D



XS-38D



XT-30D



XT-35D

Malli	Momenttialue Nm	Kierrosnopeus rpm	Käynnistys	Vääntö	Paino kg	Nimike
Micro Torque -sarja - GX (digitaalinen nopeuden asetus ja soft stop)						
GX 035 ESD	0,02 - 0,34	300 - 1 100	liipaisin	Halfmoon 4 mm	0,24	P100446
GX 035 Mini Angle	0,4 - 0,6	15 - 55	liipaisin	Bits	0,36	P215436
GX 045 ESD	0,04 - 0,45	300 - 700	liipaisin	Halfmoon 4 mm	0,24	P100270
Standard-sarja - GX (digitaalinen nopeuden asetus ja soft start)						
GX 80 ESD V2	0,09 - 0,8	450 - 1 000	liipaisin	1/4" QC	0,43	P100044
GX 80 P ESD V2	0,09 - 0,8	450 - 1 000	push-to-start	1/4" QC	0,43	P100241
GX 120 ESD V2	0,2 - 1,2	300 - 700	liipaisin	1/4" QC	0,43	P100010
GX 120 P ESD V2	0,2 - 1,2	300 - 700	push-to-start	1/4" QC	0,43	P100105
GX 150 ESD-H	0,3 - 1,47	800 - 1 700	liipaisin	1/4" QC	0,60	P100098
GX 150 P ESD-H	0,3 - 1,47	800 - 1 700	push-to-start	1/4" QC	0,60	P100083
GX 220 ESD-H	0,6 - 2,15	600 - 1 200	liipaisin	1/4" QC	0,60	P100016
GX 220 P ESD-H	0,6 - 2,15	600 - 1 200	push-to-start	1/4" QC	0,60	P100025
GX 450 ESD-H	1 - 4,41	300 - 600	liipaisin	1/4" QC	0,62	P100011
GX 450 P ESD-H	1 - 4,41	300 - 600	push-to-start	1/4" QC	0,62	P100023
Soft stop -sarja - GXS (soft stop)						
GXS 80 ESD V2	0,09 - 0,8	450 - 1 000	liipaisin	1/4" QC	0,43	P101709
GXS 120 ESD V2	0,2 - 1,2	300 - 700	liipaisin	1/4" QC	0,43	P100553
GXS 150 ESD-H	0,3 - 1,47	800 - 1 700	liipaisin	1/4" QC	0,6	P102475
GXS 220 ESD-H	0,6 - 2,15	600 - 1 200	liipaisin	1/4" QC	0,6	P101405
Timer & autoreverse -sarja - GXT (kulma- ja aikatoiminto)						
GXT 80 ESD V2	0,09 - 0,8	450 - 1 000	liipaisin	1/4" QC	0,43	P103202
GXT 120 ESD V2	0,2 - 1,2	300 - 700	liipaisin	1/4" QC	0,43	P100367
GXT 150 ESD-H	0,3 - 1,47	800 - 1 700	liipaisin	1/4" QC	0,60	P103529
GXT 220 ESD-H	0,6 - 2,15	600 - 1 200	liipaisin	1/4" QC	0,60	P100968
GXT 450 ESD-H	1 - 4,41	300 - 600	liipaisin	1/4" QC	0,62	P100450
Fixture spindles -sarja - GXA (etäohjaus)						
GXA 035 ESD V2	0,03 - 0,35	300 - 1 100	etäohjaus	Halfmoon 4 mm	0,45	P104972
GXA 045 ESD V2	0,04 - 0,45	300 - 700	etäohjaus	Halfmoon 4 mm	0,45	P167806
GXA 080 ESD V2	0,1 - 0,8	450 - 1 000	etäohjaus	1/4" QC	0,45	P103207
GXA 120 ESD V2	0,2 - 1,2	300 - 700	etäohjaus	1/4" QC	0,45	P101624
GXA 150-H	0,3 - 1,47	800 - 1 700	etäohjaus	1/4" QC	0,72	P102506
GXA 150P-H	0,3 - 1,47	800 - 1 700	push-to-start	1/4" QC	0,72	P109082
GXA 220-H	0,6 - 2,15	600 - 1 200	etäohjaus	1/4" QC	0,72	P101535
GXA 220P-H	0,6 - 2,15	600 - 1 200	push-to-start	1/4" QC	0,72	P104971
GXA 450-H	1 - 4,41	300 - 600	etäohjaus	1/4" QC	0,74	P100787
GXA 450P-H	1 - 4,41	300 - 600	push-to-start	1/4" QC	0,74	P102923
GX BT -sarja						
GX 35 BT ESD-G	1 - 3,4	700 - 1 500	liipaisin	1/4" QC	0,92	P101533
GX 50 BT ESD-G	2 - 4,9	600 - 1 050	liipaisin	1/4" QC	0,92	P101024
GX 100 BT ESD-G	4 - 9,8	150 - 550	liipaisin	1/4" QC	0,92	P100049
GX SF-sarja						
GX 60 FS ESD	0,1 - 0,6	1 550	liipaisin	1/4" QC	0,44	P109110
GX 60 FSP ESD	0,1 - 0,6	1 550	push-to-start	1/4" QC	0,44	P107077
GX 80 FS ESD	0,2 - 0,8	1 250	liipaisin	1/4" QC	0,44	P103190
GX 80 FSP ESD	0,2 - 0,8	1 250	push-to-start	1/4" QC	0,44	P104980
GX 120 FS ESD	0,3 - 1,2	1 000	liipaisin	1/4" QC	0,44	P100936
GX 120 FSP ESD	0,3 - 1,2	1 000	push-to-start	1/4" QC	0,44	P102302
GX 180 FS ESD	0,4 - 1,8	700	liipaisin	1/4" QC	0,44	P100242
GX 180 FSP ESD	0,4 - 1,8	700	push-to-start	1/4" QC	0,44	P101230
GXD-sarja (ei tarvitse ohjausyksikköä)						
GXD 180	0,4 - 1,75	1 400	liipaisin	1/4" QC	0,97	P205299
GXD 180P	0,4 - 1,75	1 400	push-to-start	1/4" QC	0,97	P205300
GXD 250	0,7 - 2,45	1 100	liipaisin	1/4" QC	0,97	P205301
GXD 250P	0,7 - 2,45	1 100	push-to-start	1/4" QC	0,97	P205302
GXD 350	1,1 - 3,45	790	liipaisin	1/4" QC	0,97	P218399
GXD 350P	1,1 - 3,45	790	push-to-start	1/4" QC	0,97	P218402



GX



GX



GXS



GXT



GXA



GX BT



GX... FS



GXD

GY-SARJA

Malli	Momenttialue Nm	Kierrosnopeus rpm	Käynnistys	Vääntö	Paino kg	Nimike
Suoratmallit						
GY 35 ESD-G	1 - 3,4	500 - 1 500	liipaisin	1/4" QC	0,8	P101804
GY 35 P ESD-G	1 - 3,4	500 - 1 500	push-to-start	1/4" QC	0,8	P101708
GY 50 ESD-G	2 - 4,9	400 - 1 100	liipaisin	1/4" QC	0,8	P101285
GY 50 P ESD-G	2 - 4,9	400 - 1 100	push-to-start	1/4" QC	0,8	P102490
GY 100 ESD-G	4 - 9,8	250 - 500	liipaisin	1/4" QC	0,85	P100320
GYA 35 ESD-G V2	1 - 3,4	500 - 1 500	etäohjaus	1/4" QC	0,95	P102320
GYA 50 ESD-G V2	2 - 4,9	400 - 1 100	etäohjaus	1/4" QC	0,95	P102492
GYA 100 ESD-G V2	4 - 9,8	250 - 500	etäohjaus	1/4" QC	0,95	P100489
Pistoolimallit						
PGY 35 ESD-G	1 - 3,4	500 - 1 500	liipaisin	1/4" QC	0,9	P101621
PGY 35 ESD-G Top Exit	1 - 3,4	500 - 1 500	liipaisin	1/4" QC	0,9	P101800
PGY 50 ESD-G	2 - 4,9	400 - 1 100	liipaisin	1/4" QC	0,9	P102025
PGY 50 ESD-G Top Exit	2 - 4,9	400 - 1 100	liipaisin	1/4" QC	0,9	P101627
PGY 100 ESD-G	4 - 9,8	250 - 500	liipaisin	1/4" QC	0,95	P102683
PGY 100 ESD-G Top Exit	4 - 9,8	250 - 500	liipaisin	1/4" QC	0,95	P104377



GY50P ESD-G



PGY

GA-SARJA

Malli	Momenttialue Nm	Kierrosnopeus rpm	Käynnistys	Vääntö	Paino kg	Nimike
GA 150 ESD	0,08 - 0,78	700 / 1 000	liipaisin	1/4" QC	0,31	P102902
GA 150 P ESD	0,08 - 0,78	700 / 1 000	push-to-start	1/4" QC	0,31	P105867
GA 180 ESD	0,1 - 1,18	450 / 700	liipaisin	1/4" QC	0,31	P100350
GA 180 P ESD	0,1 - 1,18	450 / 700	push-to-start	1/4" QC	0,31	P102021



GA-150 P

DO-SARJA

Malli	Momenttialue Nm	Kierrosnopeus rpm	Käynnistys	Vääntö	Paino kg	Nimike
DO 250 ESD	0,2 - 2,45	630 / 1 050	liipaisin	1/4" QC	0,72	P101465
DO 250 P ESD	0,2 - 2,45	630 / 1 050	push-to-start	1/4" QC	0,72	P102698
DO 350 ESD	0,2 - 3,43	460 / 750	liipaisin	1/4" QC	0,72	P101184
DO 350 P ESD	0,2 - 3,43	460 / 750	push-to-start	1/4" QC	0,72	P103182
DO 450 ESD	0,3 - 4,41	330 / 550	liipaisin	1/4" QC	0,72	P100817
DO 450 P ESD	0,3 - 4,41	330 / 550	push-to-start	1/4" QC	0,72	P101788



DO 450

LISÄVARUSTEET

SUOJAHOLKKI MOMENTTISÄÄTÖRUUVIN PÄÄLLE

Nimike	Yhteensopivuus
P100006	30 V GX
P100422	40 V GX-G, GXD
P100002	40 V GX-H
P100611	GX035-045
P100037	GX BT, GY, PGY, GX BT-G, GY-G, PGY-G
P100255	GX FS
P100850	GA
P100707	DO



KAAPELIT

Nimike	Kuvaus	Yhteensopivuus
P100079	3 m	GX
P100268	5 m	GX, GA, DO
P101700	10 m	GX
P100067	Spiraali 3,5 m	GX, GA, DO
P100486	Vahvistettu 3 m	GX
P102001	3 m	GY, PGY
P101127	5m	GY, PGY
P113333	GX jatkopala	GX



KULMAPÄÄT

Nimike	Kuvaus	Yhteensopivuus
P103200	Kulmapää 1/4" SQ	GX 30 V*
P108981	Kulmapää 1/4" SQ	GX 150 / 220 ESD-G
P103863	Kulmapää 1/4" SQ	GX 450 ESD-G
P102676	Kulmapää 1/4" SQ	GX 150 / 220 -H
P102159	Kulmapää 1/4" SQ	GX 450-H
P107190	Kulmapää 1/4" QC / E6,3	GY-G
P104933	Kulmapää 1/4" QC / E6,3	GY BT-G
P100192	Kulmapää 1/4" QC / C6,3	GX 30 V*
P103175	Kulmapää 1/4" QC / C6,3	GX 150 / 220 ESD-G
P107189	Kulmapää 1/4" QC / C6,3	GX 450 ESD-G
P101126	Kulmapää 1/4" QC / C6,3	GX 150 / 220-H
P101286	Kulmapää 1/4" QC / C6,3	GX 450-H
P100230	Kulmapään kiinnitys	GX



KIINNITYSRENGAS MOMENTTIVARTEEN

Nimike	Ulko Ø (mm)	Yhteensopivuus
Ylhäältä		
P100263	48	GX 30 V*
P100217	50	GX 40 V / GX-G / GX-H
P101893	52	GX BT
P109107	50	GX FS
P102915	52	GY
Alhaalta		
P100895		GX 30 V*
P113552		GA
P113558		DO



*) Ei GX 035, GX 045, GX FS

KÄYTTÖLIITTYMÄT

Nimike	Yhteensopivuus
P100683	U-3B PLC
P101228	XS-40D



PISTOOLIKAHVA

Nimike	Yhteensopivuus
P100459	GX 30 V*
P100104	GX 40 V / GX-G / GX-H
P113298	GX BT
P105012	DO



*) Ei GX 035, GX 045, GX FS

HIILIHARJA

Nimike	Yhteensopivuus
P109069	GA
P105002	DO



SÄÄTÖNAPPIEN LUKITUS AVAIN

Nimike	Kuvaus
P103201	Säätönappien lukitus avain



HARJAN SUOJA

Nimike	Yhteensopivuus
P109065	GA / DO



TYÖKALUPIDIN

Nimike	Kuvaus
P100140	Työkalupidin

