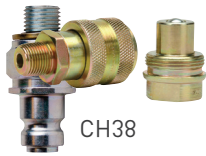


LISÄVARUSTEET

LIITTIMET

| Nimike | | | Liitin |
|--|-------|--------|-------------|
| Setti | Uros | Naaras | |
| Korkeavirtausliittimet | | | |
| CH38 | CH38M | CH38F | 3/8"-18NPTF |
| CEJN korkeavirtauspikaliittimet | | | |
| CQ38 | CQ38M | CQ38F | 3/8"-18NPTF |



CH38



CQ38

HYDRAULILETKUT

| Nimike | Pituus cm | Paino kg | Liitin |
|---|-----------|----------|-------------|
| Vakiomittaiset 1/4" (6,35mm) (sis. taivutussuojat) | | | |
| CS3814-1 | 100 | 0,5 | 3/8"-18NPTF |
| CS3814-2 | 200 | 0,7 | 3/8"-18NPTF |
| CS3814-3 | 300 | 1,1 | 3/8"-18NPTF |
| CS3814-4 | 400 | 1,2 | 3/8"-18NPTF |
| CS3814-6 | 600 | 1,9 | 3/8"-18NPTF |
| CS3814-10 | 1 000 | 3,0 | 3/8"-18NPTF |

Letkut saatavissa myös mittatilauksena



CS3814-2



Polyuretaani
Teräsverkko
Aramidi
Polyamidi

PAINEMITTARIT

| Nimike | Ø mm | Liitin |
|---------------------------------|------|-------------|
| Painemittarit 0-1000 bar | | |
| GBW1460T | 63 | 1/4"-18NPTF |
| GBW14100T | 105 | 1/4"-18NPTF |
| GD1480T | 80 | 1/4"-18NPTF |
| Mittarin suojakumi | | |
| GBW63 | 63 | |
| GBW100 | 100 | |
| Mittari-istukka | | |
| CF3814-45 | 3/8" | |
| CF3814 | 3/8" | |



GD1480



CF3814-45

NOSTOTYYNYT

| Nimike | Sylinterin teho tn |
|------------------------------------|--------------------|
| Uritetut nostotyynt | |
| SD05 | 5 |
| SD15 | 10/15 |
| SD25 | 25 |
| Kallistuvat (5°) nostotyynt | |
| SDT05 | 5 |
| SDT10 | 10 |
| SDT15 | 15 |
| SDT25 | 25 |
| SDT55 | 50/75/100 |
| Kierteelliset nostotyynt | |
| HTD10 | 10 |



SD

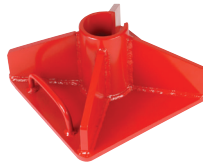


SDT

HTD

POHJALEVYT

| Nimike | Sylinterin teho tn |
|--------|--------------------|
| CB05 | 5 |
| CB10 | 10 |
| CB15 | 15 |
| CB25 | 25 |
| CB55 | 55 |



CB10

JAKOTUKIT

| Nimike | Porttien lkm. |
|---|---------------|
| Kuusikulmion muotoiset jakotukit | |
| CMH6 | 6 |
| Suorakaiteen muotoiset jakotukit | |
| CM7 | 7 |
| CM14 | 14 |
| Jakotukit sulkuventtiileillä | |
| MFC2 | 2 |
| MFC4 | 4 |



CMH6



MFC2



CM7

LISÄVARUSTEET

VENTTIILIT

| Nimike | Toiminta | Portit/Sylintereille |
|---|---|----------------------|
| Virtauksenhallintaventtiilit | | |
| CVN1 | Sulku-/säätöventtiili | 1/4" |
| CVN3 | Sulku-/säätöventtiili | 3/8" |
| CVC3 | Yksisuuntaventtiili | 3/8" |
| CVP3 | Yksisuuntaventtiili, kauko-ohjattava | 3/8" |
| CVB | Väliaikainen sulkuventtiili | 3/8" |
| CVR3 | Paineensäädin, ulkoinen | 3/8" |
| CVR3/H | Paineensäädin, ulkoinen, 1 m palautusletkulla | 3/8" |
| CVL3 | Paineenpidin | 3/8" |
| CVLS3 | Korkeapaine paineenpidin | 3/8" |
| CVS1 | PE-pumpun säätöventtiili | 1/4" |
| Pumppuun kiinnitettävät venttiilit | | |
| PUW2 | 2-suuntainen | Yksitoimiset |
| PUW3 | 3-suuntainen | Yksitoimiset |
| PUW4 | 4-suuntainen | Kaksitoimiset |
| PUW33L | 3-suuntainen, lukittuva | Yksitoimiset |
| PW43L | 4-suuntainen, lukittuva | Kaksitoimiset |
| Kiinteästi asennettavat venttiilit | | |
| PR33 | 3-suuntainen | Yksitoimiset |
| PR33C | 3-suuntainen, suljettava | Yksitoimiset |
| PR33L | 3-suuntainen, lukittuva | Yksitoimiset |
| PR33CL | 3-suunt., suljett., lukittuva | Yksitoimiset |
| PR43 | 4-suuntainen | Kaksitoimiset |
| PR43C | 4-suuntainen, suljettava | Kaksitoimiset |
| PR43L | 4-suuntainen, lukittuva | Kaksitoimiset |
| PR43CL | 4-suunt., suljett., lukittuva | Kaksitoimiset |



SOVITTIMET

| Nimike | Tyyppi | Liitin 1 | Liitin 2 |
|--------|----------------|-------------|-------------|
| CA3814 | Muunnin | 1/4" uros | 3/8" naaras |
| CB1438 | Muunnin | 3/8" uros | 1/4" naaras |
| FT101 | 90° väliliitin | 3/8" uros | 3/8" naaras |
| FT102 | Väliliitin | 1/4" naaras | 3/8" naaras |
| FT112 | Väliliitin | 1/2" naaras | 3/8" naaras |
| FT103 | Väliliitin | 3/8" naaras | 3/8" naaras |
| FT104 | Väliliitin | 1/4" uros | 1/4" uros |
| FT114 | Väliliitin | 3/8" uros | 3/8" uros |
| FT105 | 4-suunt. yhd. | 3/8" naaras | 3/8" naaras |
| FT106 | 3-suunt. yhd. | 3/8" naaras | 3/8" naaras |
| FT107 | 90° yhdistin | 3/8" naaras | 3/8" naaras |
| FT045 | 45° yhdistin | 3/8" naaras | 3/8" naaras |
| FT108 | Muunnin | 3/8" uros | 1/2" naaras |
| FT118 | Muunnin | 1/4" uros | 1/2" naaras |
| FT124 | Väliliitin | 1/4" uros | 3/8" uros |



VETOSILMUKAT

| Nimike | Käytettävä sylinteri | Mallit |
|---|----------------------|------------------|
| Mäntään kiinnitettävät vetosilmukat | | |
| CEP05 | 5 tn | H05* |
| CEP15 | 15 tn | H10**, H15, HD10 |
| CEP25 | 25 tn | H25 |
| Pohjaan kiinnitettävät vetosilmukat | | |
| CEB05 | 5 tn | H05* |
| CEB10 | 10 tn | H10 |
| CEB15 | 15 tn | H15 |
| CEB25 | 25 tn | H25 |
| Pohja + mäntä -sarja, sis. 2 silmukkaa | | |
| CP02 | - | HP0205 |
| CP05 | - | HP0505 |
| CP10 | - | HP1006 |
| 9tn / 16tn 2toimiset sylinterit | | |
| CED09 | HPD | HPD09 |
| CED16 | HPD | HPD16 |



*) Ei H0500
**) Ei H1001