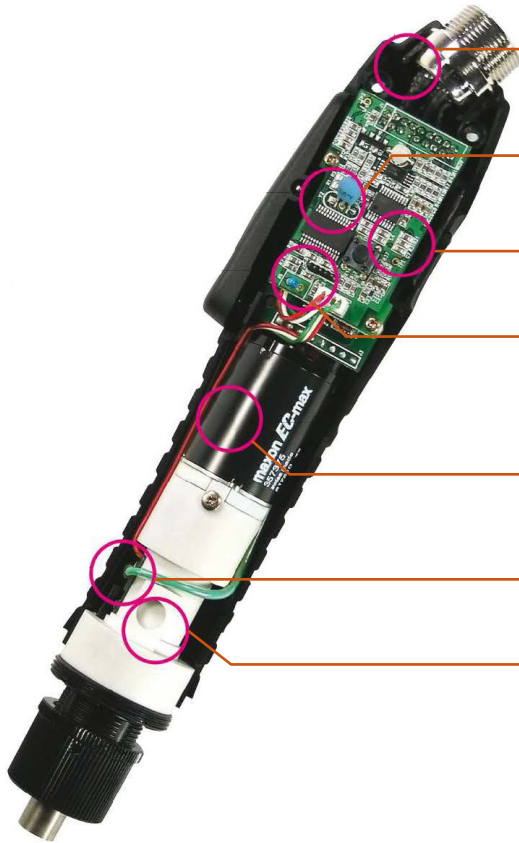


DOGA-RUUVINVÄÄNTIMET KYTKINOHJATUT

Laadukkaat ja kustannustehokkaat jousikytkinmalliset ruuvinvääntimet sisältävät mallin versiosta riippuen digitaalisen nopeudensäädön, soft start -ominaisuuden, hiiliharjattoman moottorin, yllilämpenemissuojauksen ja etäohjauksen.

- Ergonomisesti suunniteltu kahva
- Matala äänitaso alle 70 dB(A) ja värinä alle 2,5 m/s²
- Ei lämpene suurillakaan käyttömäärillä



ESD-suojattu



sisäänrakennettu ohjauspiiri ja nopeuden hallinta

käynnistys ja suunnanvaihto huoltovapailta sensoreilla

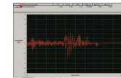
ylikuormituksen ja yllilämpenemisen suojaus

hiiliharjaton moottori suuriin käyttömääriin



tarkkuuskytkin momentille

vaimennettu kytkin (GTX-mallit)



OHJAYSIKSIKÖT KÄYTETTÄVÄKSI YHDESSÄ DOGA-RUUVINVÄÄNIMIEN KANSSA:

Nimike	Malli	Yhteensopivuus
4-1040065	DOGA XS-40D -ohjaysyksikkö	GX, GX-G, GX...FS/GX-H sarjat
4-1040080	DOGA XS-40D FA -ohjaysyksikkö	GXA, GXA-G, GXA-H sarjat
4-1077420	DOGA XS-35D -ohjaysyksikkö	GX BT sarja
4-1099550	DOGA XT-30D-V2 -ohjaysyksikkö	GA sarja
4-1040063	DOGA XS-38D V4.3 -ohjaysyksikkö	DO, GA sarjat
4-1077421	DOGA XT-35D -ohjaysyksikkö	GY, GY-G, PGY, PGY-G sarjat
4-1074000	DOGA Scout II -ohjaysyksikkö	XS-38D, XS-38D FA, XS-40D, XS-35D, XT-35D



XS-40D / XS-40D FA



XS-35D



XS-38D



XT-30D



XT-35D

Malli	Momenttialue Nm	Nopeus rpm	Käynnistys	Vääntiö	Paino kg	Nimike
Micro Torque -sarja - GX (digitaalinen nopeuden asetus ja soft stop)						
GX 035 ESD	0,02 - 0,34	300 - 1 100	liipaisin	Halfmoon 4 mm	0,24	4-1040077
GX 045 ESD	0,04 - 0,45	300 - 700	liipaisin	Halfmoon 4 mm	0,24	4-1040078
Standard-sarja - GX (digitaalinen nopeuden asetus ja soft start)						
GX 80 ESD V2	0,09 - 0,8	450 - 1 000	liipaisin	1/4" QC	0,43	4-1021025
GX 120 ESD V2	0,2 - 1,2	300 - 700	liipaisin	1/4" QC	0,43	4-1021026
GX 80 P ESD V2	0,09 - 0,8	450 - 1 000	push-to-start	1/4" QC	0,43	4-1021027
GX 120 P ESD V2	0,2 - 1,2	300 - 700	push-to-start	1/4" QC	0,43	4-1021028
GX 150 ESD-H	0,3 - 1,47	800 - 1 700	liipaisin	1/4" QC	0,60	4-1027477
GX 220 ESD-H	0,6 - 2,15	600 - 1 200	liipaisin	1/4" QC	0,60	4-1027478
GX 450 ESD-H	1 - 4,41	300 - 600	liipaisin	1/4" QC	0,62	4-1027479
GX 150 P ESD-H	0,3 - 1,47	800 - 1 700	push-to-start	1/4" QC	0,60	4-1027480
GX 220 P ESD-H	0,6 - 2,15	600 - 1 200	push-to-start	1/4" QC	0,60	4-1027481
GX 450 P ESD-H	1 - 4,41	300 - 600	push-to-start	1/4" QC	0,62	4-1027482
Soft stop -sarja - GXS (soft stop)						
GXS 80 ESD V2	0,09 - 0,8	450 - 1 000	liipaisin	1/4" QC	0,43	4-1021020
GXS 120 ESD V2	0,2 - 1,2	300 - 700	liipaisin	1/4" QC	0,43	4-1021021
GXS 150 ESD-H	0,3 - 1,47	800 - 1 700	liipaisin	1/4" QC	0,6	4-1027486
GXS 220 ESD-H	0,6 - 2,15	600 - 1 200	liipaisin	1/4" QC	0,6	4-1027487
Timer & autoreverse -sarja - GXT (kulma- ja aikatoiminto)						
GXT 80 ESD V2	0,09 - 0,8	450 - 1 000	liipaisin	1/4" QC	0,43	4-1021036
GXT 120 ESD V2	0,2 - 1,2	300 - 700	liipaisin	1/4" QC	0,43	4-1021037
GXT 150 ESD-H	0,3 - 1,47	800 - 1 700	liipaisin	1/4" QC	0,60	4-1027489
GXT 220 ESD-H	0,6 - 2,15	600 - 1 200	liipaisin	1/4" QC	0,60	4-1027490
GXT 450 ESD-H	1 - 4,41	300 - 600	liipaisin	1/4" QC	0,62	4-1027491
Fixture spindles -sarja - GXA (etäohjaus)						
GXA 035 V2	0,03 - 0,35	300 - 1 100	etäohjaus	Halfmoon 4 mm	0,45	4-1040079
GXA 045 V2	0,04 - 0,45	300 - 700	etäohjaus	Halfmoon 4 mm	0,45	4-1040076
GXA 080 V2	0,1 - 0,8	450 - 1 000	etäohjaus	1/4" QC	0,45	4-1040074
GXA 120 V2	0,2 - 1,2	300 - 700	etäohjaus	1/4" QC	0,45	4-1040075
GXA 150-H	0,3 - 1,47	800 - 1 700	etäohjaus	1/4" QC	0,72	4-1027483
GXA 220-H	0,6 - 2,15	600 - 1 200	etäohjaus	1/4" QC	0,72	4-1027484
GXA 450-H	1 - 4,41	300 - 600	etäohjaus	1/4" QC	0,74	4-1027485
GXA 150P-H	0,3 - 1,47	800 - 1 700	push-to-start	1/4" QC	0,79	4-1027492
GXA 220P-H	0,6 - 2,15	600 - 1 200	push-to-start	1/4" QC	0,79	4-1027493
GXA 450P-H	1 - 4,41	300 - 600	push-to-start	1/4" QC	0,74	4-1027494
GX BT -sarja						
GX35 BT ESD-G	1 - 3,4	700 - 1 500	liipaisin	1/4" QC	0,92	4-1078005
GX50 BT ESD-G	2 - 4,9	600 - 1 050	liipaisin	1/4" QC	0,92	4-1078006
GX100 BT ESD-G	4 - 9,8	150 - 550	liipaisin	1/4" QC	0,92	4-1078007

GX

GX

GXS

GXT

GXA

GX BT

GA-SARJA

Malli	Momenttialue Nm	Nopeus rpm	Käynnistys	Vääntiö	Paino kg	Nimike
GA 150 ESD	0,08 - 0,78	700 / 1 000	liipaisin	1/4" QC	0,31	4-1040011
GA 180 ESD	0,1 - 1,18	450 / 700	liipaisin	1/4" QC	0,31	4-1040012
GA 150 P ESD	0,08 - 0,78	700 / 1 000	push-to-start	1/4" QC	0,31	4-1040013
GA 180 P ESD	0,1 - 1,18	450 / 700	push-to-start	1/4" QC	0,31	4-1040014

GA-150 P

GY-SARJA

Malli	Momenttialue Nm	Nopeus rpm	Käynnistys	Vääntiö	Paino kg	Nimike
GY35 ESD-G	1 - 3,4	500 - 1 500	liipaisin	1/4" QC	0,8	4-1064100
GY50 ESD-G	2 - 4,9	400 - 1 100	liipaisin	1/4" QC	0,8	4-1064102
GY100 ESD-G	4 - 9,8	250 - 500	liipaisin	1/4" QC	0,85	4-1064104
GY35P ESD-G	1 - 3,4	500 - 1 500	push-to-start	1/4" QC	0,8	4-1064101
GY50P ESD-G	2 - 4,9	400 - 1 100	push-to-start	1/4" QC	0,8	4-1064103
GYA35-G V2	1 - 3,4	500 - 1 500	etäohjaus	1/4" QC	0,95	4-1064105
GYA50-G V2	2 - 4,9	400 - 1 100	etäohjaus	1/4" QC	0,95	4-1064106
GYA100-G V2	4 - 9,8	250 - 500	etäohjaus	1/4" QC	0,95	4-1064107
PGY35 pistol ESD-G	1 - 3,4	500 - 1 500	liipaisin	1/4" QC	0,9	4-1078015
PGY50 pistol ESD-G	2 - 4,9	400 - 1 100	liipaisin	1/4" QC	0,9	4-1078016
PGY100 pistol ESD-G	4 - 9,8	250 - 500	liipaisin	1/4" QC	0,95	4-1078017
PGY35 T pistol Top Exit ESD-G	1 - 3,4	500 - 1 500	liipaisin	1/4" QC	0,9	4-1078018
PGY50 T pistol Top Exit ESD-G	2 - 4,9	400 - 1 100	liipaisin	1/4" QC	0,9	4-1078019
PGY100 T pistol Top Exit ESD-G	4 - 9,8	250 - 500	liipaisin	1/4" QC	0,95	4-1078020



GY50P ESD-G

GX FS-SARJA

Malli	Momenttialue Nm	Nopeus rpm	Käynnistys	Vääntiö	Paino kg	Nimike
GX60 FS ESD	0,1 - 0,6	1 550	liipaisin	1/4" QC	0,44	4-1055960
GX80 FS ESD	0,2 - 0,8	1 250	liipaisin	1/4" QC	0,44	4-1055962
GX120 FS ESD	0,3 - 1,2	1 000	liipaisin	1/4" QC	0,44	4-1055964
GX180 FS ESD	0,4 - 1,8	700	liipaisin	1/4" QC	0,44	4-1055966
GX60FSP ESD	0,1 - 0,6	1 550	push-to-start	1/4" QC	0,44	4-1055961
GX80FSP ESD	0,2 - 0,8	1 250	push-to-start	1/4" QC	0,44	4-1055963
GX120FSP ESD	0,3 - 1,2	1 000	push-to-start	1/4" QC	0,44	4-1055965
GX180FSP ESD	0,4 - 1,8	700	push-to-start	1/4" QC	0,44	4-1055967



GX... FS

DO-SARJA

Malli	Momenttialue Nm	Nopeus rpm	Käynnistys	Vääntiö	Paino kg	Nimike
DO 250 ESD	0,2 - 2,45	630 / 1 050	liipaisin	1/4" QC	0,72	4-1040036
DO 350 ESD	0,2 - 3,43	460 / 750	liipaisin	1/4" QC	0,72	4-1040037
DO 450 ESD	0,3 - 4,41	330 / 550	liipaisin	1/4" QC	0,72	4-1040038
DO 250 P ESD	0,2 - 2,45	630 / 1 050	push-to-start	1/4" QC	0,72	4-1040040
DO 350 P ESD	0,2 - 3,43	460 / 750	push-to-start	1/4" QC	0,72	4-1040041
DO 450 P ESD	0,3 - 4,41	330 / 550	push-to-start	1/4" QC	0,72	4-1040042



DO 450

DOGA-LISÄVARUSTEET KYTKINTOIMISIIN RUUVINVÄÄNTIMIIN

Imuyksikkö ruuvien poimintaan – ei sisällä lisäksi tarvittavia tyhjöpumpua ja pi-letkua



Ruuvinvääntimeen varustettava kulmapää



Suojaholkki momentinsäätöruuvien päälle



Ergonominen pistoolikahva



Spiraalimallinen työkalukaapeli

