

DOGA-MOMENTTIVARRET

DOGAn momenttivarret tarjoavat laajimman valikoiman eri käyttökohteisiin soveltuvia momenttivarsia. Momenttivarren tehtävänä on absorboida vääntimen vastavoima, jolloin erillistä vääntimeen kiinnitettävää vastavoimavartta ei tarvita. Ratkaisulla pyritään ensisijaisesti parantamaan ergonomiaa ja vähentämään työn kuormittavuutta.

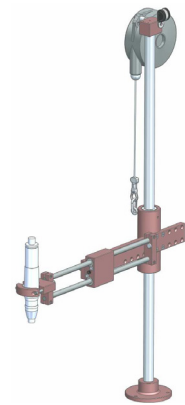
Momenttivarsia on saatavana useaa eri tyyppiä – yleisimpinä lineaariset, nivelöidyt ja teleskooppivarret. Momenttivarsia suunnitellaan usein käyttökohteiden mukaan ja ne ovat tarvittaessa varustettavissa erilaisilla jarruilla ja positionvalvontaominaisuuksilla.

BA-SARJAN LINEAARIVARRET

Momenttivarsi	Max. momentti Nm	Työkalu Ø mm	Isku mm	Max. kuorma kg	Nimike
BA 5	5	25 - 42	200	0,9	4-5200085
BA 12	12	27 - 50	225	1,2	4-5201000
BA 12T	12	27 - 50	225	2	4-5200823
BA 25	25	28 - 52	250	2,2	4-5200076
BA 25T	25	28 - 52	250	3	4-5200721
BA 40	40	28 - 52	295	2,2 / 4*	4-5200067
BA 40T	40	28 - 52	295	4	4-5200825
BA 100	100	28 - 52	330	3,5 / 6*	4-5200068
BA 100T	100	28 - 52	330	6	4-5283105
BA 200	200	ei pidintä**	345	8	4-5201092
BA 400	400	ei pidintä**	400	12	4-5201093
BA 1000	1000	ei pidintä**	400	16	4-5201094

*] Toimitetaan ylimääräisellä lisäkeventimellä 4-5200143.

**] BA 200/400/1000 ilman työkalupidintä ja lattiatolppaa.



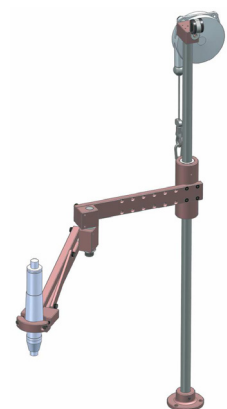
BA 5/12/25/40/100

BA-R-SARJAN NIVELVARRET

Momenttivarsi	Max. momentti Nm	Työkalu Ø mm	Max. säde mm	Max. kuorma kg	Nimike
BA LR	-	25 - 42	450	0,9	4-5200826
BA 5 R	5	25 - 42	420	0,9	4-5200098
BA 12 R	12	27 - 50	450	1,2	4-5201001
BA 12 R	12	27 - 50	600	1,2	4-5201002
BA 25 R	25	28 - 52	445	2,2	4-5200070
BA 25 R	25	28 - 52	600	2,2	4-5200274
BA 25 R	25	28 - 52	800	2,2	4-5200275
BA 40 R	40	28 - 52	630	2,2 / 4*	4-5200071
BA 40 R	40	28 - 52	800	2,2 / 4*	4-5200276
BA 40 R	40	28 - 52	1 000	2,2	4-5200277
BA 100 R	100	28 - 52	715	3,5 / 6*	4-5200072
BA 100 R	100	28 - 52	900	3,5 / 6*	4-5200278
BA 100 R	100	28 - 52	1 100	3,5	4-5200279

Kaikki mallit toimitetaan vakiopitimitellä suoramalliselle vääntimelle.

*] Toimitetaan ylimääräisellä lisäkeventimellä 4-5200143.



BA 5/12/25/40/100 R

MOMENTTIVARSIIEN LISÄVARUSTEET

BA-MOMENTTIVARSIIEN LISÄVARUSTEET

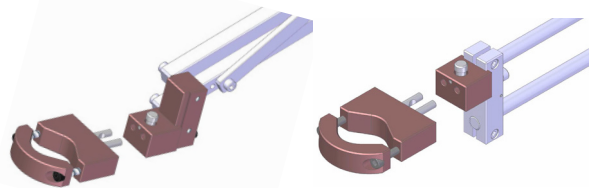
Momenttivarsi	Isku (mm)	Nimike
Kiertoliikkeen lukitus		
BA 5		4-5200348
BA 12 & 25		4-5200116
BA 40 & 100		4-5200117
Pidemmän iskupituuden jatkot		
BA 12	130	4-5200120
BA 25	130	4-5200720
BA 40	170	4-5200122
BA 100	200	4-5200123
BA 12	230	4-5200124
BA 25	210	4-5200125
BA 40	295	4-5200126
BA 100	330	4-5200127
Korkeuden säätö		
BA 5		4-5200421
BA 12 & 25		4-5200422
BA 40 & 100		4-5200423
Lattiatolppa		
BA 100/200/400		4-5201096
BA 1000		4-5201097
Automaattinen lepoasetin		
BA 5 & 12		4-5200118
BA 25 & 40		4-5200119
Työkaluliitäntä		
BA 200		4-5201105
BA 400		4-5201106
BA 100/E34/E44 SARJAT (Stanley)		4-5201124
BA 200/E45/E55 SARJAT (Stanley)		4-5201125

BA-R-MOMENTTIVARSIIEN LISÄVARUSTEET

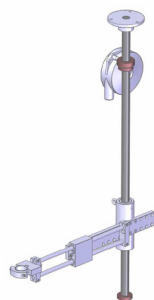
Momenttivarsi	Työkalun Ø mm	Nimike
Työkalupidin kulmakoneelle		
BA 12 R	27 - 50	4-5200089
BA 25 & 40 R	28 - 52	4-5200090
BA 100 R	28 - 52	4-5200091
Työkalupidin pistoolimallille		
BA 12 R	27 - 50	4-5200087
BA 25 & 40 R	28 - 52	4-5200088
2-akselin työkalupidin		
BA 12 R	27 - 50	4-5200093
BA 25 & 40 R	28 - 52	4-5200094
Kääntyväpidin kulmakoneelle		
BA 12 R	27 - 50	4-5250514
BA 25 & 40 R	28 - 52	4-5250515
Kääntyvä^[a] / Indeksioitavissa^[b] / Pyörivä^[c] kulmakoneelle		
BA 40 R		4-5250516
BA 100 R		4-5250517
Automaattinen lepojousi		
BA 5/12 R		4-5200849
BA 25 R		4-5200850
BA 40 R		4-5200851

BA- & BA-R-MOMENTTIVARSIIEN LISÄVARUSTEET

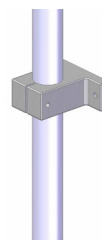
Työkalupidin pikalukituksella			
Momenttivarsi	BA Adapteri	BA-R Adapteri	Nimike
BA 12 / BA 12 R	4-1201109	4-5200847	4-5201003
BA 25 / BA 25 R	4-1201110	4-5200848	4-5200017
BA 40 / BA 40 R	4-1201111	4-5200848	4-5200017



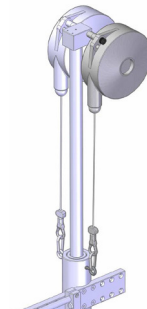
Momenttivarsi	Nimike
Asennus ylösalaisin	
BA 5 / BA 5 R	4-5200385
BA 12&25 / BA 12&25 R	4-5200128
BA 40&100 / BA 40&100 R	4-5200129
Pystytolpan lisäkiinnityspiste	
BA 12&25 / BA 12&25 R	4-5200130
BA 40&100 / BA 40&100 R	4-5200131
Lisäkeventimet	
BA 40 / BA 40 R	4-5200143
BA 100 / BA 100 R	4-5200143



Ylösalainen asennus



Lisäkiinnityspiste



Lisäkeventimet