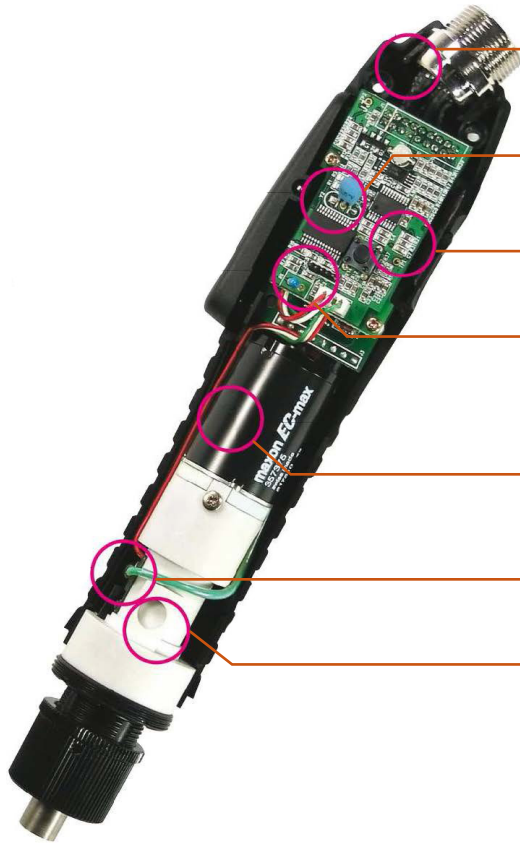


# DOGA-RUUVINVÄÄNTIMET KYTKINOHJATUT

Laadukkaat ja kustannustehokkaat jousikytkinmalliset ruuvinvääntimet sisältävät mallin versiosta riippuen digitaalisen nopeuden säädön, soft start -ominaisuuden, hiiliharjattoman moottorin, yllilämpenemisen suojauksen ja etäohjauksen.

- Ergonomisesti suunniteltu kahva
- Matala äänitaso alle 70 dB(A) ja värinä alle 2,5 m/s<sup>2</sup>
- Ei lämpene suurillakaan käyttömäärillä



ESD-suojattu



sisäänrakennettu ohjauspiiri ja nopeuden hallinta

käynnistys ja suunnanvaihto huoltovapailla sensoreilla

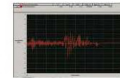
ylikuormituksen ja yllilämpenemisen suojaus

hiiliharjaton moottori suuriin käyttömääriin



tarkkuuskytkin momentille

vaimennettu kytkin (GTX-mallit)



## OHJAUSYKSIKÖT KÄYTETTÄVÄKSI YHDESSÄ DOGA-RUUVINVÄÄNIMIEN KANSSA:

Malli		Yhteensopivuus
1040065	DOGA XS-40D -ohjausyksikkö	MICRO TORQUE, STANDARD, SOFT STOP, TIMER & AUTOREVERSE
1040080	DOGA XS-40D FA -ohjausyksikkö	FIXTURE SPINDLES
1077420	DOGA XS-35D -ohjausyksikkö	GX BT



XS-40D / XS-40D FA



XS-35D

Malli	Momenttialue Nm	Nopeus rpm	Käynnistys	Vääntiö	Paino kg	Tuotekoodi
<b>MICRO TORQUE -sarja - GX (digitaalinen nopeuden asetus ja soft stop)</b>						
GX 035 ESD	0,02 - 0,34	300 - 1 100	liipaisin	Halfmoon 4 mm	0,24	4-1040077
GX 045 ESD	0,04 - 0,45	300 - 700	liipaisin	Halfmoon 4 mm	0,24	4-1040078
<b>STANDARD-sarja - GX (digitaalinen nopeuden asetus ja soft start)</b>						
GX 80 ESD V2	0,09 - 0,8	450 - 1 000	liipaisin	1/4" QC	0,43	4-1021025
GX 120 ESD V2	0,2 - 1,2	300 - 700	liipaisin	1/4" QC	0,43	4-1021026
GX 80 P ESD V2	0,09 - 0,8	450 - 1 000	push-to-start	1/4" QC	0,43	4-1021027
GX 120 P ESD V2	0,2 - 1,2	300 - 700	push-to-start	1/4" QC	0,43	4-1021028
GX 150 ESD-H	0,3 - 1,47	800 - 1 700	liipaisin	1/4" QC	0,6	4-1027477
GX 220 ESD-H	0,6 - 2,15	600 - 1 200	liipaisin	1/4" QC	0,6	4-1027478
GX 450 ESD-H	1 - 4,41	300 - 600	liipaisin	1/4" QC	0,62	4-1027479
GX 150 P ESD-H	0,3 - 1,47	800 - 1 700	push-to-start	1/4" QC	0,6	4-1027480
GX 220 P ESD-H	0,6 - 2,15	600 - 1 200	push-to-start	1/4" QC	0,6	4-1027481
GX 450 P ESD-H	1 - 4,41	300 - 600	push-to-start	1/4" QC	0,62	4-1027482
<b>SOFT STOP -sarja - GXS (soft stop)</b>						
GXS 80 ESD V2	0,09 - 0,8	450 - 1 000	liipaisin	1/4" QC	0,43	4-1021020
GXS 120 ESD V2	0,2 - 1,2	300 - 700	liipaisin	1/4" QC	0,43	4-1021021
GXS 150 ESD-G	0,3 - 1,47	800 - 1 700	liipaisin	1/4" QC	0,6	4-1027486
GXS 220 ESD-G	0,6 - 2,15	600 - 1 200	liipaisin	1/4" QC	0,6	4-1027487
GXS 450 P ESD-G	1 - 4,41	300 - 600	liipaisin	1/4" QC	0,62	4-1027488
<b>TIMER &amp; AUTOREVERSE -sarja - GXT (kulma- ja aikatoiminto)</b>						
GXT 80 ESD V2	0,09 - 0,8	450 - 1 000	liipaisin	1/4" QC	0,43	4-1021036
GXT 120 ESD V2	0,2 - 1,2	300 - 700	liipaisin	1/4" QC	0,43	4-1021037
GXT 150 ESD-H	0,3 - 1,47	800 - 1 700	liipaisin	1/4" QC	0,6	4-1027489
GXT 220 ESD-H	0,6 - 2,15	600 - 1 200	liipaisin	1/4" QC	0,6	4-1027490
GXT 450 ESD-H	1 - 4,41	300 - 600	liipaisin	1/4" QC	0,62	4-1027491
<b>FIXTURE SPINDLES -sarja - GXA (etäohjaus)</b>						
GXA 035 ESD V2	0,03 - 0,35	300 - 1 100	etäohjaus	1/4" QC	0,45	4-1040079
GXA 045 ESD V2	0,04 - 0,45	300 - 700	etäohjaus	1/4" QC	0,45	4-1040076
GXA 080 ESD V2	0,1 - 0,8	450 - 1 000	etäohjaus	1/4" QC	0,45	4-1040074
GXA 120 ESD V2	0,2 - 1,2	300 - 7 000	etäohjaus	1/4" QC	0,45	4-1040075
GXA 150-H	0,3 - 1,47	800 - 1 700	etäohjaus	1/4" QC	0,72	4-1027483
GXA 220-H	0,6 - 2,15	600 - 1 200	etäohjaus	1/4" QC	0,72	4-1027484
GXA 450-H	1 - 4,41	300 - 600	etäohjaus	1/4" QC	0,74	4-1027485
GXA 150P-H	0,3 - 1,47	800 - 1 700	push-to-start	1/4" QC	0,79	4-1027492
GXA 220P-H	0,6 - 2,15	600 - 1 200	push-to-start	1/4" QC	0,79	4-1027493
GXA 450P-H	1 - 4,41	300 - 600	push-to-start	1/4" QC	0,74	4-1027494
<b>GX BT -sarja</b>						
GX35 BT ESD-G	1 - 3,4	700 - 1 500	liipaisin	1/4" QC	0,92	4-1078005
GX50 BT ESD-G	2 - 4,9	600 - 1 050	liipaisin	1/4" QC	0,92	4-1078006
GX100 BT ESD-G	4 - 9,8	150 - 550	liipaisin	1/4" QC	0,92	4-1078007



## DOGA-LISÄVARUSTEET KYTKINTOIMISIIN RUUVINVÄÄNTIMIIN

Imuysikkö ruuvin poimintaan – ei sisällä lisäksi tarvittavia tyhjöpumpua ja pi-letkua



Ruuvinvääntimeen varustettava kulmapää



Suojaholkki momentinsäätöruuvin päälle



Ergonominen pistoolikahva



Spiraalimallinen työkalukaapeli

