

STAATTISET MOMENTTIANTURIT JA LISÄVARUSTEET

Norbarin staattisten antureiden tarkkuus ja laatu ovat tehneet niistä useiden kalibrointilaboratorioiden ensisijaisen valinnan ympäri maailman. Antureiden käyttömahdollisuuksia lisää Norbarin erittäin laaja penkkien ja ruuviasetelmien valikoima.

- 7 000 Nm:iin asti olevien antureiden tarkkuus 20-100 %:n mittausalueella on parempi kuin ± 0.5 % ja alle 20 %:n alueella parempi kuin ± 1 % lukemasta
- 7 000 Nm:stä ylöspäin aina 100 000 Nm:iin asti olevien anturien tarkkuus on mallista riippuen alueella Class 1 – Class 5 (± 0.5 % – ± 2.5 %:n tarkkuus)
- Kaikki anturit aina 100 000 Nm:iin asti toimitetaan akkreditoidulla kalibrointitodistuksella
- Anturityypit ovat SMART-yhteensopivia – näyttölaitteet tunnistavat anturityypin automaattisesti
- Erikseen tilattuna kalibrointi sekä myötä- että vastapäivään (CW/CCW)



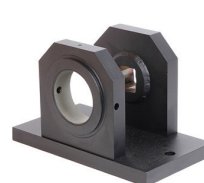
Momentti Nm	Nimike	Vääntiö	Ø mm	Pituus mm	Penkki nro
0,1 - 1	50587.xxx	1/4" M/F	36	86	50211
0,25 - 2,5	50588.xxx	1/4" M/F	36	86	50211
0,5 - 5	50589.xxx	1/4" M/F	36	86	50211
1 - 10	50590.xxx	1/4" M/F	36	86	50211
2,5 - 25	50591.xxx	3/8" M/F	36	90	50212
5 - 50	50592.xxx	3/8" M/F	36	90	50212
10 - 100	50593.xxx	1/2" M/F	36	93	50213
25 - 250	50594.xxx	1/2" M/F	36	93	50213
25 - 250	50701.xxx	3/4" M/F	54	142	50220
50 - 500	50596.xxx	3/4" M/F	54	142	50220
100 - 1 000	50772.xxx	1" M/F	54	147	50221
150 - 1 500	50766.xxx	1" M/F	54	147	50221
250 - 2 500	50703.xxx	1 1/2" M/F	95	160	50127
300 - 3 000	50791.xxx	1 1/2" M/F	95	160	50127
350 - 3 500	50849.xxx	1 1/2" M/F	95	160	50127
500 - 5 000	50599.xxx	1 1/2" M/F	95	160	50127
700 - 7 000	50669.xxx	1 1/2" M/F	95	160	50127
1 000 - 10 000	50776.xxx	2 1/2" M/F	130	209	-
2 500 - 25 000	50603.xxx	2 1/2" M/M	130	209	-
2 500 - 25 000	50797.xxx	2 1/2" M/F	130	209	-
5 000 - 50 000	50794.xxx	3 1/2" M/M	165	271	-
5 000 - 50 000	50781.xxx	2 1/2" M/F	130	209	-
8 000 - 80 000	50783.xxx	3 1/2" M/F	160	292	-
10 000 - 100 000	50796.xxx	3 1/2" M/M	165	271	-
10 000 - 100 000	50816.xxx	3 1/2" M/F	160	292	-

TARVIKKEET

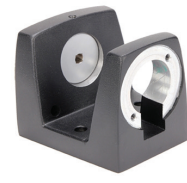
Nimike	Kuvaus
50211	Pienet anturit (10 Nm) 1/4"
50212	Pienet anturit (50 Nm) 3/8"
50213	Pienet anturit (100/250 Nm) 1/2"
50220	Suuret anturit (250/500 Nm) 3/4"
50221	Suuret anturit (1000/1500 Nm) 1"
50127.BLK9005	Extrasuuret anturit (7000 Nm) 1 1/2"
52014	1/4" vääntiöinsertti pieneen penkkiin
52015	3/8" vääntiöinsertti pieneen penkkiin
52016	1/2" vääntiöinsertti pieneen penkkiin
52017	3/4" vääntiöinsertti suureen penkkiin
52018	1" vääntiöinsertti suureen penkkiin
50313	0,2 - 2 Nm rundown-penkkiin
50251	2 - 10 Nm rundown-penkkiin
50252	5 - 50 Nm rundown-penkkiin
50253	10 - 100 Nm rundown-penkkiin
50254	100 - 500 Nm rundown-penkkiin



50253



50127.BLK9005



50213